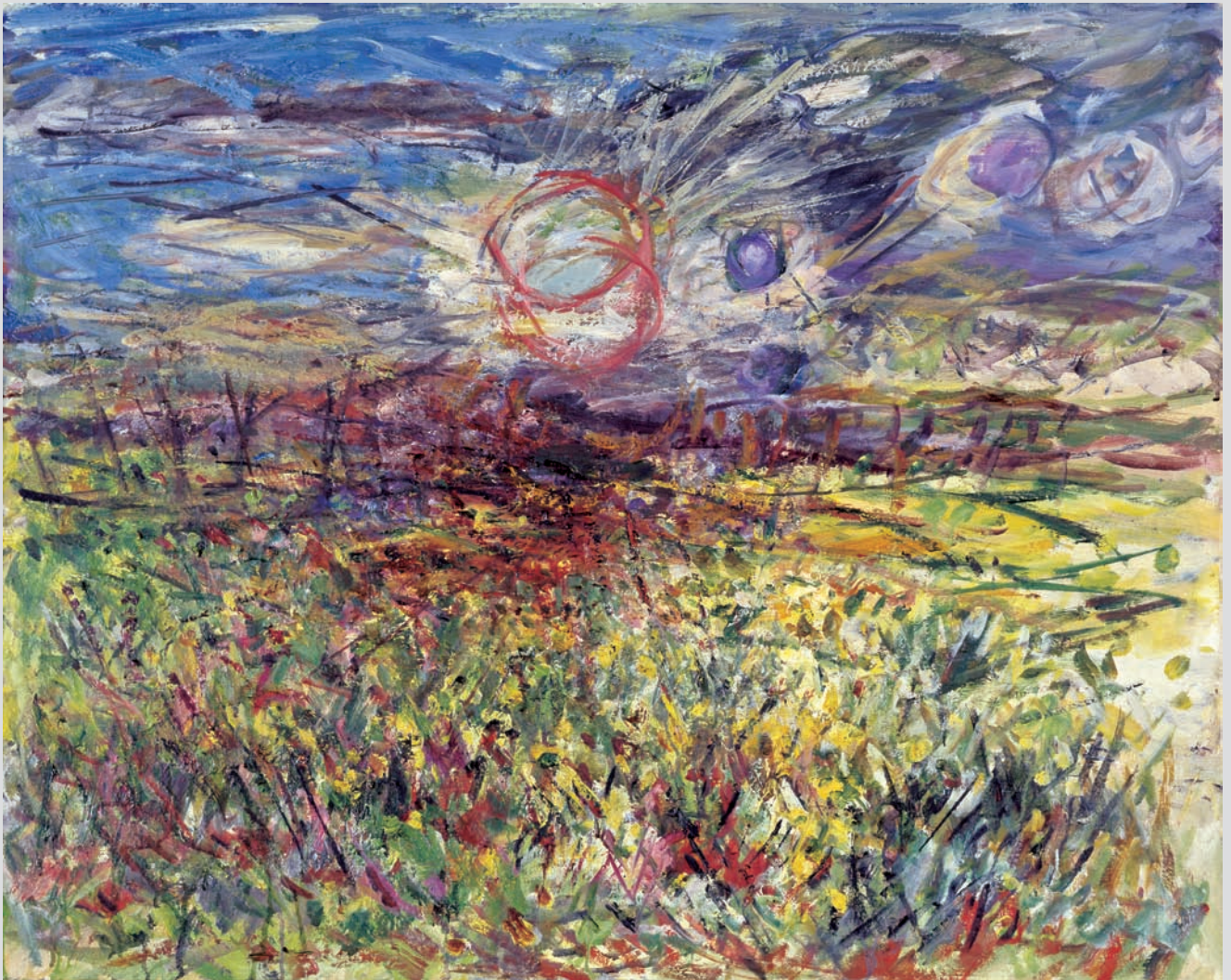


2015.10.1 第1165号  
ISSN 0913-0217

発行人／長 瀬 清  
発行所／北海道医師会  
〒060-8627  
札幌市中央区大通西6丁目  
TEL(011)231-1432  
FAX(011)221-5070

# 北海道医報

2015  
**10**  
月号



北海道 美の遺産

木田 金次郎

菜の花畑の落日

北海道立近代美術館 所蔵

# CONTENTS

北海道医報  
平成27年10月1日 第1165号

指標／地域医療構想調整会議の開催にあたって	小熊 豊	3
医の倫理綱領		10
郡市医師会長からの抱負		11
生涯教育シリーズXXI／消化管の最新内視鏡診断と治療：胃	吉井 新二	12
投稿／急性心筋梗塞・脳卒中あんしん連携ノートの合冊改訂		
板本 孝治、斎藤 正樹、青山 誠、鏡谷 武雄、大西 浩文 榊原 守、浅川 直也、三浦 哲嗣、寶金 清博、佐藤 園子		16
最新・医事紛争Q&A／医療事故調査制度と異状死届出	黒木 俊郎、武市 尚子	20
税務相談室／課税しない経済的利益と報酬の所得区分	中村 孝一	22
会員のひろば	田村 康史、四枚田耕平、太田 久宣、佐野 宏行 芝田 行徳、佐藤 智子、小梁川直秀、吉野 成一 浦澤 正三、小澤 正則、浅香 正博、楯 秀貞	24
ポラリスを仰ぐ北の大地から	川崎 君王、井門 明	34
大通公園を望む窓辺から	藤原 秀俊、沖 一郎	35
医学会・医学講演会等 開催情報		36
中央36 道南42 後志44 日胆44 空知46 道北47 北見50 道東51		
その他開催情報		54
日医認定健康スポーツ医制度再研修会開催一覧		54
日医認定産業医制度研修会開催一覧		56
訃報		58
新規指定医療機関		58
道医の動き		59
会議室／第11・12回常任理事会、第4回理事会		60
売貸医院・医師招聘情報		68
道医師国保の頁		72
コーヒープレイク Medico's Column		78
季節風／地域の安全を見据えた地域医療構想	橋本 洋一	80

## お知らせ

「団体扱い生命保険」年末控除証明書の発送<sup>11</sup>／女性医師等支援事業を推進しています。<sup>15</sup>  
一生命保険「団体扱い」のお奨め<sup>19</sup>／第42回全道医家囲碁大会開催のご案内<sup>23</sup>  
北海道医師会ホームページの会員優待サービスにmiki HOUSE通販サイトがOPEN!<sup>33</sup>  
ストレスチェック制度サポートダイヤルおよびQ&Aのご案内<sup>53</sup>  
日本医師会作成『心肺蘇生法CAB+Dカード』について<sup>55</sup>  
国家戦略特別区域における医療法第46条の3第1項ただし書の許可に関する取扱いおよび医療法人の非営利性の徹底について<sup>67</sup>／「応急手当WEB」「救急医療啓発パンフレット」へのリンク依頼<sup>71</sup>／グループ保険のご案内<sup>79</sup>

北海道医師会会員数	8,290名 (+6)	うち日本医師会会員数	5,872名 (-6)		
A	2,481名 (+1)	B2	4,587名 (+2)	C2	150名 (±0)
B1	601名 (+1)	C1	108名 (+1)	C3	363名 (+1)

平成27年8月31日現在 ( ) 内前月比

## 作品紹介

### 木田 金次郎 菜の花畑の落日

1893 (明治26) 年～1962 (昭和37) 年

岩内町生まれ。

1955 (昭和30) 年の作品。油彩・キャンバス (72.7×90.9cm)。

郷土岩内を離れることなく、その自然を描き続けた孤高の画家。中央画壇ともかかわらず50年、岩内で画業を続けた背景には、北海道の文学、演劇、美術などに影響を与えた小説家、有島武郎との交流がある。

有島は1918年、作者をモデルに小説『生まれ出づる悩み』

を出版。小説でも描かれている有島との交流が、木田と郷土を結びつけ、郷土を描く仕事へ導いた。

東京で絵の勉強をしたという木田に対し、有島は手紙で「その地に居られてその地の自然と人を熱心にお眺めなさるがいい」と伝えた。手紙を読んだ木田は有島の言葉どおり、岩内で画業を続けることを決意。以来画壇と隔絶されたところで、自らの芸術を高めるべく、孤高の姿勢を貫くのである。

沈みゆく夕日が、刻一刻と表情を変えるたびに、菜の花畑の色彩も変化する。躍動感にあふれているのは、一瞬の景色ではなく、変わり続ける自然を描いているからだろう。

## 北海道美の遺産

写真・資料提供：北海道立近代美術館  
(札幌市中央区北1条西17丁目 011-644-6881)