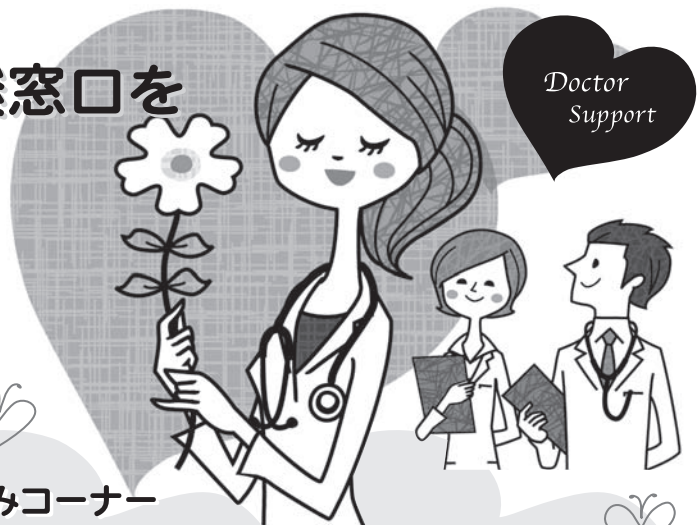


10月19日	渡島会員	向和男氏 御母堂 正子様
10月19日	余市会員	坂本典一氏 (84歳)
10月20日	空知南部会員	佐賀憲雄氏 御尊父 國雄様
10月21日	函館市会員	高須一治氏 (87歳)
10月24日	札幌市会員	小竹英夫氏 (102歳)
10月28日	札幌市会員	國分昇氏 (87歳)
10月29日	日高会員	堀田温氏 (91歳)
10月30日	札幌市会員	齋藤俊平氏 御母堂 西尾圭子様
11月 2日	旭川市会員	垂石正樹氏 御尊父 貞二郎様
11月 3日	札幌市会員	干野英明氏 御尊父 睦夫様
11月 4日	札幌市会員	高野宏平氏 御母堂 町子様
11月 8日	札幌市会員	井本龍彦氏 御母堂 靖子様
11月10日	恵庭市会員	小池義郎氏 (86歳)
11月12日	小樽市会員	本江正臣氏 御母堂 淳子様
11月13日	札幌市会員	永淵實氏 (77歳)
11月13日	旭川市会員	川嶋栄司氏 御尊父 昌幸様
11月15日	札幌市会員	屋比久孝氏 御母堂 千代子様

謹んでご冥福をお祈りいたします

北海道医師会 女性医師等支援相談窓口を ご存知ですか？

北海道医師会では、お忙しい医師のために
育児支援事業や仕事と家庭の両立を支援するために、
現役の先輩医師による相談窓口を開設しています。
詳しくは、以下の専用ホームページをご覧ください。



育児支援

病気や緊急時にご利用いただくもので、病院からの急な呼出し等で子どもを預けたい時、手術や急な残業でお迎えに間に合わない時、また、保育園・学童保育などで発病したがお迎えに行けない時などに当会が保護者に代わって送迎の手配を行うものです。

お悩みコーナー

ご相談内容に応じて、先輩医師が適切なアドバイスを行うことで問題解決の糸口につながる事ができればと考え、「お悩みコーナー」を設置しております。女性医師等が結婚・出産・育児等を機に離職することなくキャリアを継続していただくため、日頃考えていることや悩んでいることなどをお電話やメールなどでご相談いただくコーナーです。お気軽にご相談ください。

復職研修支援

復職を目指し研修を希望する女性医師等に対して、より身近な地域の医療機関において研修が受けられるよう、当会が医療機関へ委託し、研修を実施します。

北海道医師会 女性医師等支援相談窓口

- 詳しくはこちらをご覧ください 「女性医師等支援相談窓口」専用ホームページ <http://www.hokkaido.med.or.jp/josei-dr-shien/>
- ご相談はこちらへ ☎ 0120-112-500 ■FAX 011-231-7272 ✉ josei-dr-shien@m.dou.jp
北海道医師会 〒060-8627 札幌市中央区大通西6丁目 <http://www.hokkaido.med.or.jp/>