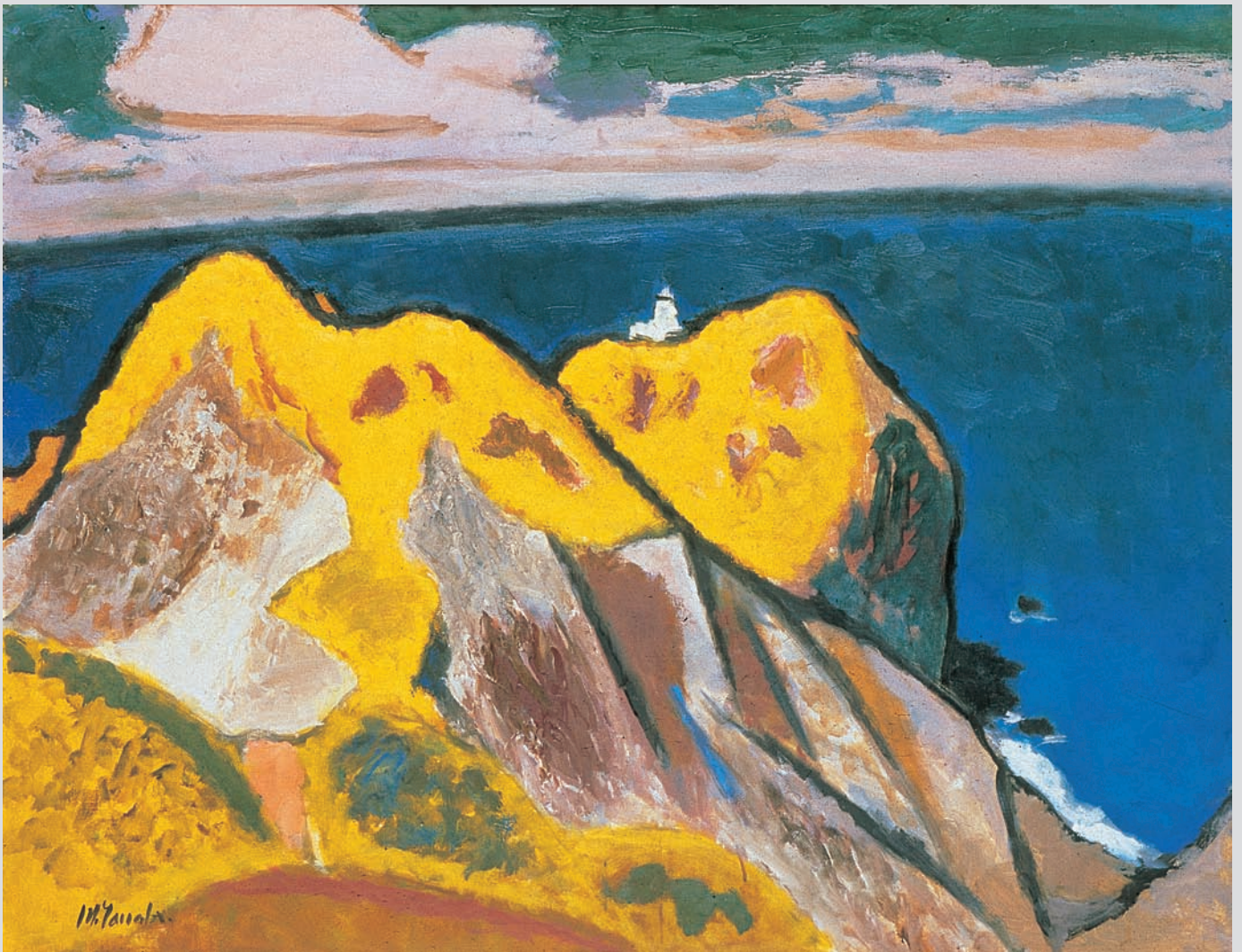


2012.10.1第1129号
ISSN 0913-0217

発行人／長瀬 清
発行所／北海道医師会
〒060-8627
札幌市中央区大通西6丁目
TEL(011)231-1432
FAX(011)221-5070

北海道医報

2012
10
月号



北海道 美の遺産

田辺三重松 神威岬

北海道立函館美術館 所蔵

CONTENTS

北海道医報
平成24年10月1日 第1129号

指標／日本の「医療構造改革」と製薬企業の再編成	宮本 慎一	3
医の倫理綱領		5
北海道医師会告示		6
報告／東京都医師会との懇談会	前川 勲	7
報告／平成24年度 政経問題懇話会	直江寿一郎	8
報告／平成24年度 北海道医師会賞・北海道知事賞 受賞者業績紹介		12
生涯教育シリーズXX／市中肺炎	白鳥 正典	16
税務相談室／不動産所得の収入計上時期	中村 孝一	20
会員のひろば	水関 清、後藤 義朗、橋本 英明 浦澤 正三、菅原 亮一、奥野 晃正	24
大通公園を望む窓辺から		31
医学会・医学講演会等 開催情報		32
中央32 道南39 後志41 日胆41 空知42 道北44 北見47 道東48		
その他開催情報		50
新規指定医療機関		50
日医認定産業医制度研修会開催一覧		52
会議室／第9・10回 常任理事会、第3回 理事会		54
道医の動き		60
売貸医院・医師招聘情報		62
訃報		65
道医師国保の頁		66
季節風／逃げることに最善をつくせー東日本大震災と片田教授から学ぶことー	橋本 洋一	72

お知らせ

- 北海道栄養士会「栄養ケア・ステーション」における管理栄養士 紹介窓口の設置について⑪
- 労働契約法の一部改正について⑱／特定健康診査に関するお知らせ⑳
- 電子メールによる会員への情報提供について㉑／2013年版医師日記(手帳)の申込みについて㉒
- 北海道医師会ホームページ フォトギャラリー作品募集⑥
- 女性医師等支援相談窓口をご存知ですか?⑥⑤／電子メールアドレス発行申し込みのご案内⑦①
- グループ保険のご案内⑦①

北海道医師会会員数	8,383名 (+10)	うち日本医師会会員数	6,005名 (+4)		
A	2,530名 (-5)	B2	4,585名 (+13)	C2	160名 (+1)
B1	592名 (±0)	C1	110名 (±0)	C3	406名 (+1)

平成24年8月31日現在 () 内前月比

作品紹介

たなべみ えまつ 田辺三重松 神威岬

1897(明治30)年～1971(昭和46)年
函館市生まれ。

1969(昭和44)年の作品。油彩、キャンパス(115.0×141.0cm)。

函館商業学校在学中に日本画家、北条玉洞の指導を受け絵画に興味を持つ。卒業後、家業の呉服業を手伝いながら独学で絵の勉強を続ける。大正10年、函館で初めての美術団体「赤光社」の設立に参加。北海道美術展(道展)などに出品し続け、昭和3年、二科展初入選。

北海道美の遺産

写真・資料提供:北海道立函館美術館
(函館市五稜郭町37番6号 0138-56-6311)

昭和11年に二科展で特待、昭和17年に二科賞受賞。戦前最後の二科会会員に推薦された。戦後は行動美術協会の創立に加わり、同会を中心に精力的な活動を展開。また、全道美術協会の創立会員として道内画壇の指導的役割を担った。

生涯を通じて、北海道をはじめとした雄大な自然を描き、大胆な形態把握と鮮やかな色彩で、独自の風景画を確立した。

本作品は、積丹半島の西側に位置する景勝地「神威岬」を描いている。岩場を覆う鮮やかな黄色と、背景に広がる青い海。鮮烈なコントラストと簡潔な構図が、海に突き出た岩場の力強さを感じさせる。