

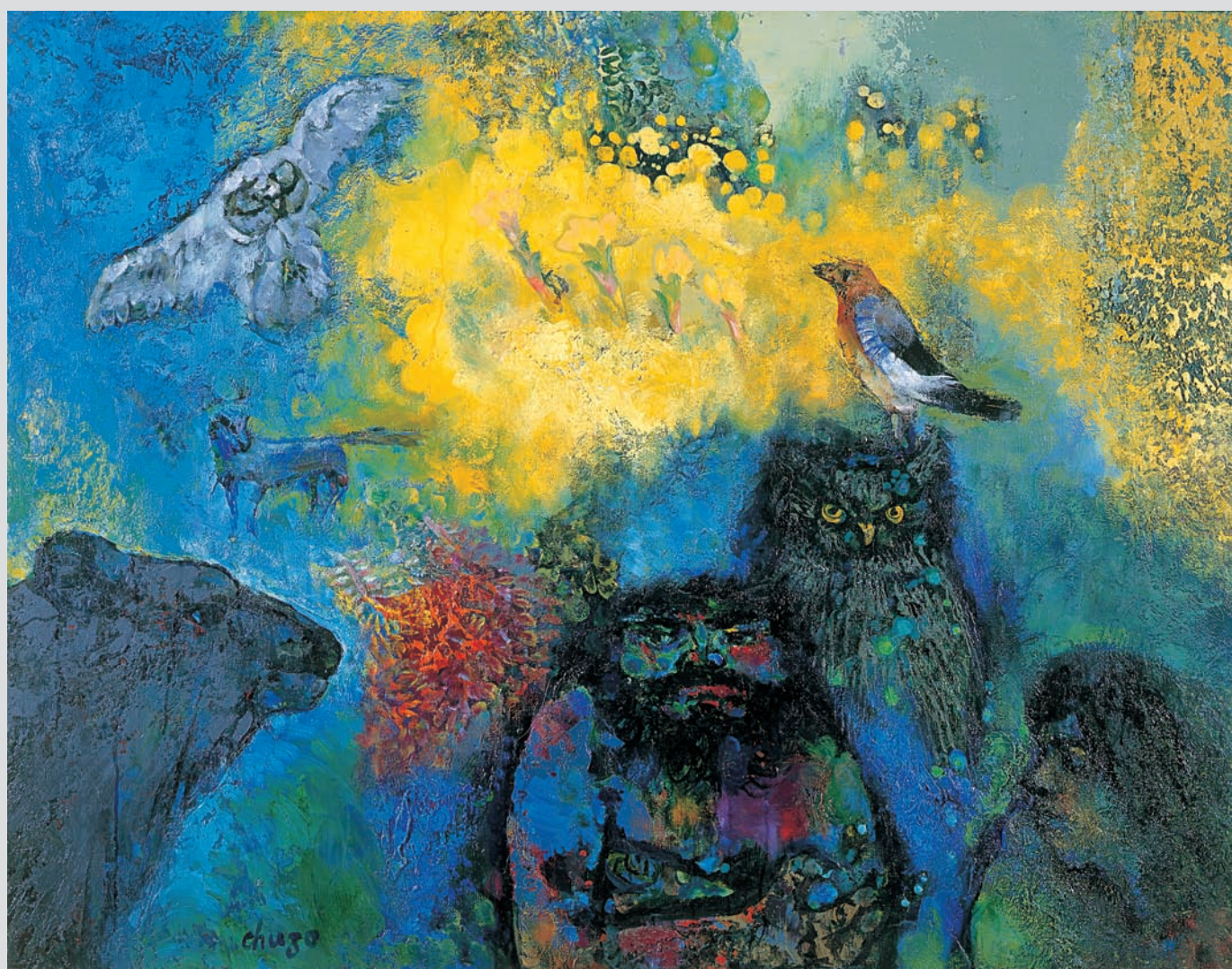
2012.7.1 第1126号
ISSN 0913-0217

発行人／長 瀬 清
発行所／北海道医師会
〒060-8627

札幌市中央区大通西6丁目
TEL(011)231-1432
FAX(011)221-5070

北海道医報

2012
7
月号



北海道 美の遺産

岩船 修三 森の中の神々

北海道立函館美術館 所蔵

CONTENTS

北海道医報
平成24年7月1日 第1126号

指標／がん地域連携クリティカルパスの推進について……………畑 俊一……………3
医の倫理綱領……………13
報告／第46回 北海道総合保健医療協議会総会 および各専門委員会・計画特別委員会……………三宅 直樹……………14
女性医師等支援相談窓口は開設1年目を迎えました……………藤井 美穂……………16
日本医師会 各委員会報告／看護職員検討委員会、学校保健委員会、生涯教育推進委員会 男女共同参画委員会、医療安全対策委員会、医療IT委員会 勤務医委員会……………18
税務相談室／給与所得者の特定支出控除制度の見直し……………中村 孝一……………24
北海道医歌人会詠草……………25
会員のひろば……………長嶋健一郎、奥野 晃正、後藤 義朗、新飯田裕一 伊東 則彦、水関 清、小谷 晃司、佐々木迪郎……………26
大通公園を望む窓辺から……………37
医学会・医学講演会等 開催情報……………38
中央38 道南44 後志45 日胆46 空知47 道北47 北見50 道東51
認定産業医制度 研修会一覧……………54
新規指定医療機関……………56
会議室／第3・4回 常任理事会、第2回 理事会……………58
道医の動き……………61
売貸医院・医師招聘情報……………62
訃報……………65
道医師国保の頁……………66
季節風／健康維持のための一大プロジェクト……………橋本 洋一……………70

お知らせ

研修会等への託児サービス併設費用の助成¹²／北海道医師会 女性医師等支援相談窓口¹⁷

AEDの点検をしていますか？²³／道医報へのご投稿等について³⁶

電子メールアドレス発行申し込みのご案内⁵³／運転免許行政の適正運用のためのお願い⁵⁷

電子メールによる会員への情報提供⁶⁵／「生命を見つめる」フォトコンテスト作品募集⁶⁷

グループ保険のご案内⁶⁹

北海道医師会会員数 8,380名 (+37) うち日本医師会会員数 6,003名 (+18)

A 2,533名 (+1) B2 4,584名 (+36) C2 158名 (-1)

B1 581名 (+4) C1 111名 (+1) C3 413名 (-4)

平成24年5月31日現在 () 内前月比

作品紹介

いわふね しゅうぞう

岩船 修三 森の中の神々

1908 (明治41) 年～1989 (平成元) 年

函館市生まれ。

1973 (昭和48) 年の作品。油彩、キャンバス (91.0×116.8)。

函館商業学校在学中に絵画クラブ・極光画会で油彩画に興味を持ち、卒業後に画家を志して上京。洋画家・青山熊治に師事する。1930年に帝展で初入選を果たした後、3年間フランスへ留学。ドイツ、イタリアなど欧州各地を周遊し、デッサンを多く残した。パリではピカソやマチスの知遇を得るなど、滞在中に

北海道美の遺産

写真・資料提供：北海道立函館美術館
(函館市五稜郭町37番6号 0138-56-6311)

ヨーロッパ絵画の新思潮に広く触れた。

帰国してからは光風会に出品を始め、1941年に会員となる。1946年に全道美術協会の創立に参加。戦後、郷里・函館へ戻り、赤光社の復興にも尽力した。

1950年代には、シュールレアリズムや抽象絵画の影響を独特の豊かな色彩感覚と詩情で融合し、個性的な心象を具現化した。独創性にあふれた夢幻の情景は、アイヌ・ユーカラのシリーズとともに高い評価を受けた (1973年にアイヌ・ユーカラ画集を発刊している)。

1961年に函館市文化賞、1973年に北海道文化賞を受賞。道南美術界の中心的な役割を果たした。