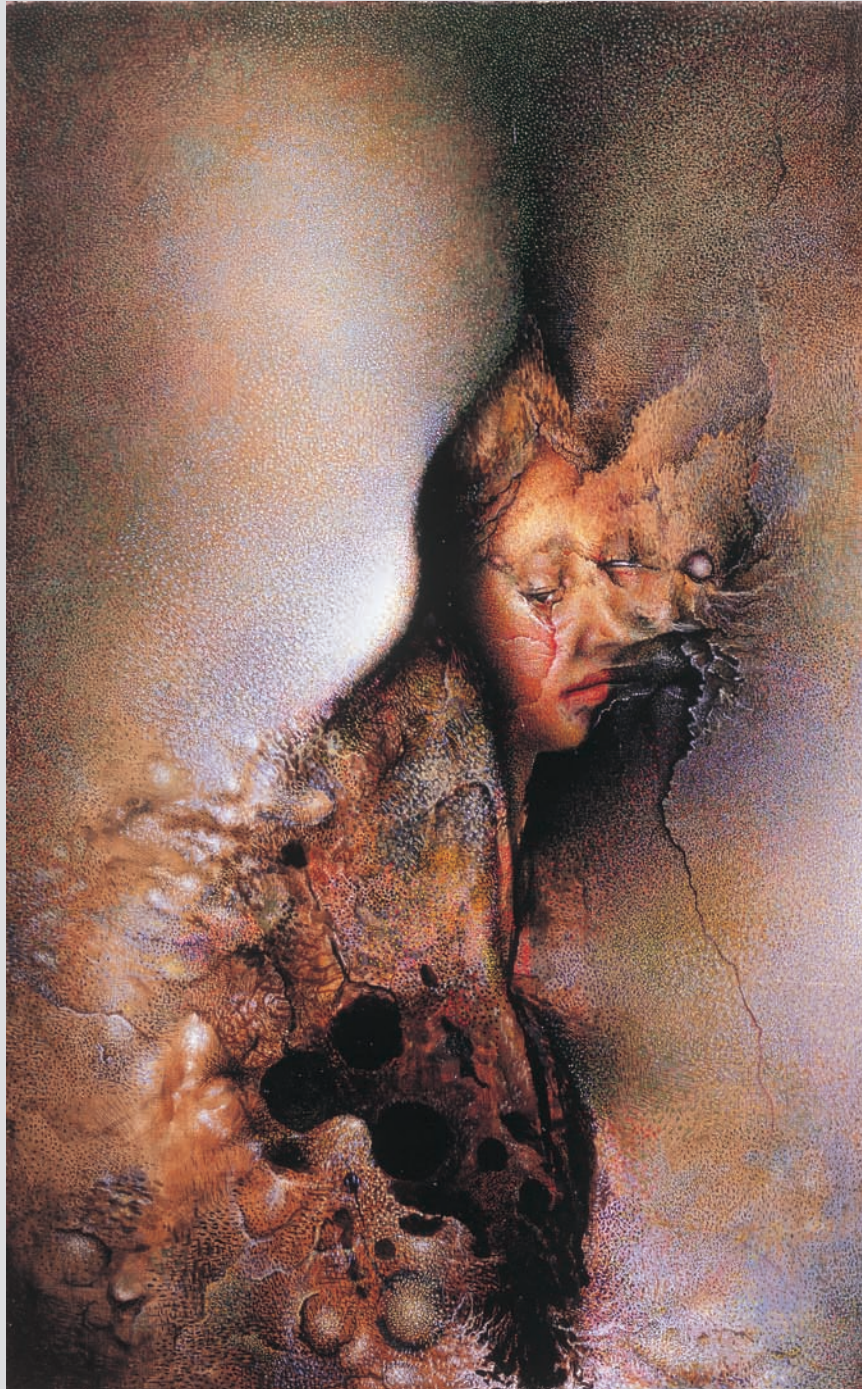


2008.12.1第1083号  
ISSN 0913-0217

発行人／長瀬 清  
発行所／北海道医師会  
〒060-8627  
札幌市中央区大通西6丁目  
TEL(011)231-1432  
FAX(011)221-5070

# 北海道医報

2008  
**12**  
月号



北海道美の遺産 深井 克美 バラード 北海道立近代美術館 所蔵

# CONTENTS

北海道医報  
平成20年12月1日 第1083号

指標／北海道の新型インフルエンザ対策	三戸 和昭	3
緊急報告／麻生総理大臣の「社会的な常識がかなり欠落している人が多い」との発言に抗議する		6
報告／地域医療に関わる地域別意見交換会(2)	直江寿一郎	8
平成20年度 第2回 郡市医師会長協議会		9
北海道医師会創立61周年 記念行事を開催!		10
日医報告／第119回 日本医師会臨時時代議員会		11
第52回 社会保険指導者講習会「心血管疾患診療のエクセレンス」		
不整脈 最近の話題	佐藤 伸之	18
高血圧診療アップデート～JSH2009を中心に	石森 直樹	26
心血管疾患の診療ブラッシュアップ～心血管疾患の危険因子となる疾患	富樫 信彦	31
勤務医から		36
投稿／今春の本学における麻疹の流行	羽賀 将衛、山崎 朋子、甲嶋 光子 三上 麻紀、小野寺千鶴子、石田かおり	40
5カ月間で経験した急性肺炎23例の検討	白川 拓	42
税務相談室／相続税の申告書の提出期限と提出先	中村 孝一	46
随筆／医事・文談	天涯 茫々生	47
会員のひろば／旧世代の「中肉中背」はプチMに	後藤 義朗	48
篤姫が13代将軍徳川家定の正室となる	本間 勉	49
レイ・・・?	向井 正也	50
患者の「識別」	田宮 高宏	51
郡市医師会だより／第3回 釧路市医師会女性医師の会 講演会を開催して	足立 柳理	52
上川郡中央医師会 学術講演会	水野 清司	52
報告／平成20年度 北海道医師テニス大会	八木 知徳	53
会議室／第4回 全理事会、第14回 常任理事会		54
医学会・医学講演会等 開催情報		58
中央58 道南59 後志59 日胆59 空知60 道北60 北見61 道東61		
訃報		62
新規指定医療機関		63
売貸医院・医師招聘情報		64
道医の動き		67
道医師国保の頁		68
季節風／東京散歩に思う この国の有り様	橋本 洋一	74

## お知らせ

平成20年秋の叙勲・褒章受章者⑦／道医報へのご投稿等について⑦

経営安定化資金のご案内③⑨／国民年金保険料の滞納について④④

電子メールアドレス発行申し込みのご案内④⑤

認定健康スポーツ医制度 再研修会一覧⑤⑥／認定産業医制度 研修会一覧⑤⑦

電子メールによる会員への情報提供⑥①／グループ保険のご案内⑦③

北海道医師会会員数 8,457名 (-1) うち日本医師会会員数 6,194名 (±0)

A	2,599名 (-1)	B2	4,526名 (±0)	C2	187名 (±0)
B1	551名 (-1)	C1	105名 (±0)	C3	489名 (+1)

平成20年10月31日現在 ( ) 内前月比

## 北海道美の遺産

### 作品紹介

ふか い かつ み  
深井 克美 バラード

1948(昭和23)年～1978(昭和53)年

函館市生まれ。  
1973(昭和48)年の作品。油彩、キャンパス(116.5×73.6)。  
第37回自由美術展(1973年)の入選作。

3歳の時に父を結核で亡くし、母とともに上京。自身も結核となりカリエスを患い、病氣とともに10代を過ごした(小学校を1年遅れて卒業、中学も肺門リンパ腺結核、腎臓結核などで小児病院分教室に転入している)。

1968(昭和43)年に都立杉並高等学校を卒業後、同校に実習助

手として勤務する。その秋の第32回自由美術展で見た西八郎の作品に感銘を受け、以後彼に師事する。また、目黒の鷹美術研究所や武蔵野美術学園絵画教室夜間部に通い、デッサンの基礎などを学んだ。1972年には第36回自由美術展に初入選。翌年には早くも会員に推挙されている。  
絵のモデルには写真や書籍を利用することが多かったが、実在のモデルとして母親を登場させることも多かった。混じりあい一体となったのか、あるいは1つだったものが分裂しているようにも見える本作品「バラード」も、母親の容貌だといわれている。

(資料提供:北海道立近代美術館)