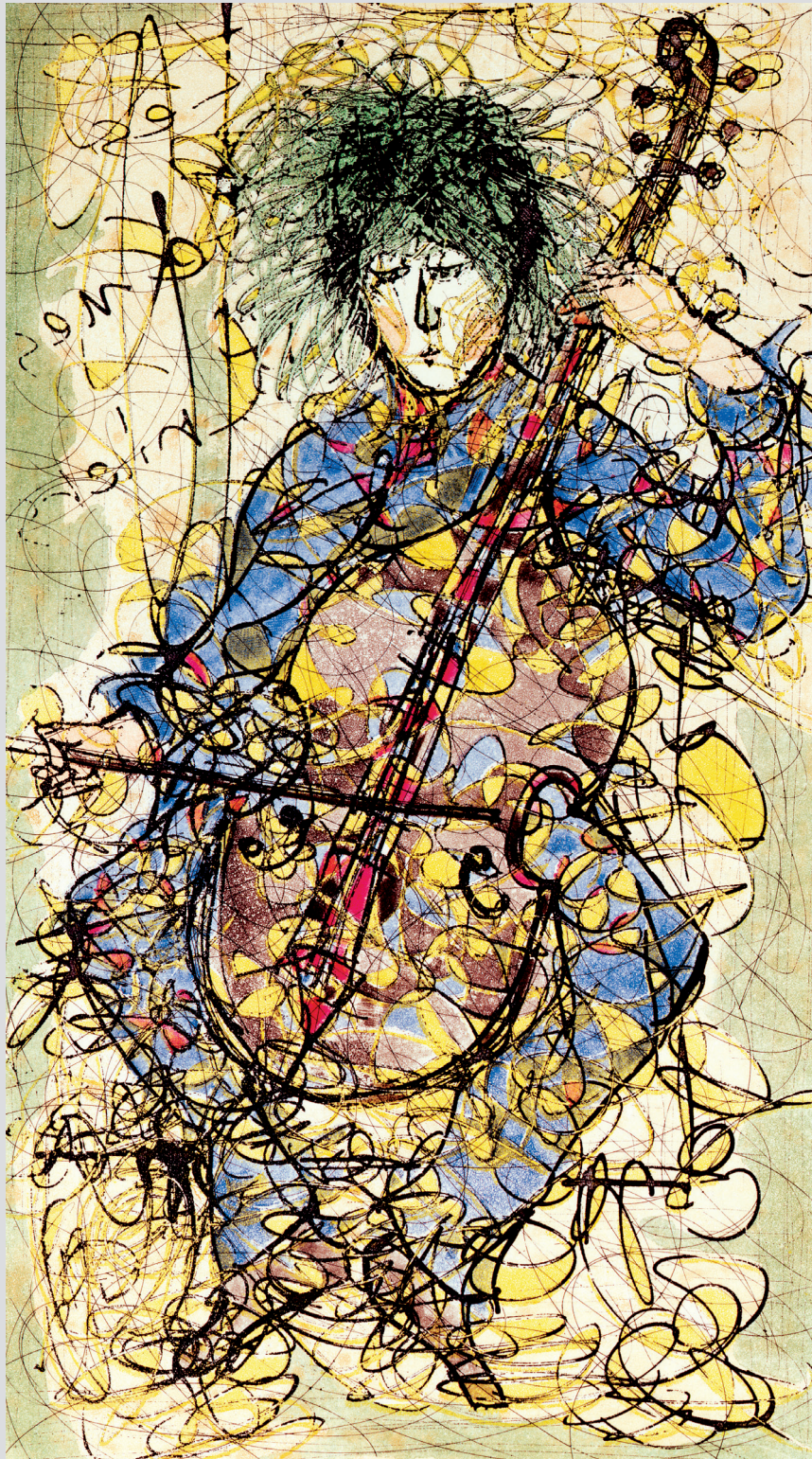


2018.8.1 第1199号
ISSN 0913-0217

発行人／長 瀬 清
編集人／山 科 賢 児
発行所／北海道医師会
〒060-8627
札幌市中央区大通西6丁目
TEL(011)231-1432
FAX(011)221-5070

北海道医報

2018
8
月号



北海道 美の遺産 渋谷 栄一 吟遊詩人A 北海道立帯広美術館 所蔵

CONTENTS

北海道医報
平成30年8月1日 第1199号

指標／医師会組織強化	三戸 和昭	3
日本医師会綱領		5
速報／北海道医師会第152回定時代議員会		6
日医報告／第142回日本医師会定例代議員会・第143回日本医師会臨時代議員会		8
報告／第56回北海道総合保健医療協議会総会・各専門委員会	深澤 雅則	14
税務相談室／配当所得等 2	中村 孝一	17
医師のための法律相談コーナー／基礎から確認ワークルール(6) ーセクハラ・パワハラ・マタハラの基礎知識①ー	矢吹 徹雄、高橋 和征	18
特集／緑陰随想		21
ポラリスを仰ぐ北の大地から	中條 俊博、川崎 君王	40
大通公園を望む窓辺から	目黒 順一、今野 敦	41
日本医師会生涯教育講座等開催情報		43
中央 43 道南 44 後志 45 日胆 45 空知 45 道北 46 北見 47 道東 47 その他(学会・医会・研究会等) 48		
日医認定産業医制度研修会開催一覧		50
訃報		52
新規指定医療機関		52
道医の動き		53
会議室／第6・8回常任理事会		54
売貸医院・医師招聘情報		58
コーヒーブレイクMedico's Column		66
季節風／北加伊道人ー武一郎が愛した北の大地ー	山科 賢児	68

お知らせ

電子メールによる会員への情報提供についてーメールアドレスの登録ー⑬／「医師資格証」を持ちましょう⑯／北海道受動喫煙防止条例の早期制定を求める要望書の提出⑳／第2回生命を見つめるフォト&エッセー作品募集㉓／北海道医報へのご投稿等㉔／北海道医師硬式テニス大会のお知らせ㉕／日本医師会生涯教育講座「開催情報」掲載様式・ホームページの変更㉖／研修会等への託児サービス併設費用の助成㉗／北海道医報年間購読のご案内㉘／日本医師会作成『心肺蘇生法C A B+Dカード』㉙／医師招聘に掲載をご検討中の医療機関の皆様へ㉚／平成30年7月豪雨による被災医療機関等に対する支援について(お願い)㉛／グループ保険のご案内㉜

北海道医師会会員数 8,356名 (+2) うち日本医師会会員数 5,856名 (+3)

A 2,450名 (+4) B2 4,668名 (-4) C2 128名 (-2)

B1 614名 (+6) C1 99名 (±0) C3 397名 (-2)

平成30年6月30日現在 () 内前月比

作品紹介

しぶや えいいち
渋谷 栄一 吟遊詩人A

1928(昭和3)年～2011(平成23)年

帯広生まれ。

1975(昭和50)年の作品。エッチング、シュガーアクアチント、紙(36.5×20.3cm)。

1951年北海道学芸大学卒業。1958年日本版画協会展初出品(59奨励賞、69会員)。1959年北海道版画協会創立会員。1960年全道展で奨励賞(62会員)。1962年春陽会展出品(65研究賞、72会員)。1965～66年フリードランドル工房(パリ)、1971～72年ヘイター工房(パリ)でヨーロッパの伝統をふまえた技

北海道美の遺産

写真・資料提供：北海道立帯広美術館
(帯広市緑ヶ丘2番地 0155-22-6963)

術を研修。1967年日米版画展(ニューヨーク)、1968年北海道秀作美術展(69、72)、1987年美術北海道100年展など国内外で高く評価された北海道を代表する版画家である。

本作品を含む『吟遊詩人』シリーズは、フランスで古楽合奏による中世の音楽を聴いて感動したことが動機と語っている。銅版の腐蝕の深さを変えるなど高度な技法を用いて、エッチングで自由な線を描き、シュガーアクアチントも併用している。モザイク柄の彩色や背景など、淡い色調で画面をまとめている。体で感じる音楽の流れを線で、音楽の強い印象と心を奪われるほどの感情を演奏者や楽器の美しい彩色で表し、絵を通して感動を共有させてくれる。