

妊娠に際し

職場のみんなで

読むマニュアル



<https://ninshin-kyoto-ishikai.jp/>



妊娠・出産・子育てのステージにおいて、医師としてのキャリアの継続が困難となる場面がまだ皆さんの身の回りでしばしば起こっていないでしょうか。自身やパートナーの妊娠・出産を「考えたとき」から、自分たちにいったいどのような選択肢があるのか、適切な情報を入手することは容易とはいいがたく、京都府医師会では、その手助けとなるマニュアルを作成することとしました。妊娠可能年齢の世代を部下、同僚、上司に持つ全ての医師にマニュアルをご覧いただき、令和時代の多様な価値観に意識をアップデートする一助としていただきたいと思います。

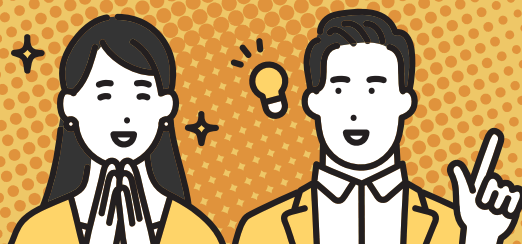
京都府医師会

チームや組織の
パフォーマンス
向上

生きかたを
認め合う
価値観の共有

知識不足・
相互理解の
意識を
アップデート

出産を
「考えたとき」の
選択肢



令和時代の
多様な価値観

CONTENTS <https://ninshin-kyoto-ishikai.jp>



- 01 なぜ、今、このマニュアルなのか
- 02 現代の妊活
- 03 妊娠初～中期の諸問題
- 04 妊娠後期、産前・産後休業
- 05 出産にまつわる注意点
- 06 育児休業アップデート
- 07 保育先の確保
- 08 出産後の職場復帰
- 09 復帰後の働き方
- 10 子育てで悩むとき
- 11 受けられるサポートまとめ

参加いただけるかたを募集しています

この企画は、京都府内に勤務する4名の医師が構成を考えました。
テーマ毎に、それぞれの領域の専門家や、経験者に執筆を依頼し、
「妊娠に際し職場のみんなで読むマニュアル」を作成します。

この企画に参加してくださる仲間を募集しています。

様々な方のお困りごと、ご質問、実体験をもとに、双方向型の企画にしたいと考えています。
面白そうだな、と思ってくださったかたは、以下、お問い合わせより御連絡をお願いします。

妊娠に際し
職場のみんなで
読むマニュアル



お問い合わせ及び発行

京都府医師会

〒604-8585 京都市中京区西ノ京東梅尾町6

☎ 075-354-6101

✉ soumu@kyoto.med.or.jp